

Mobilbagger

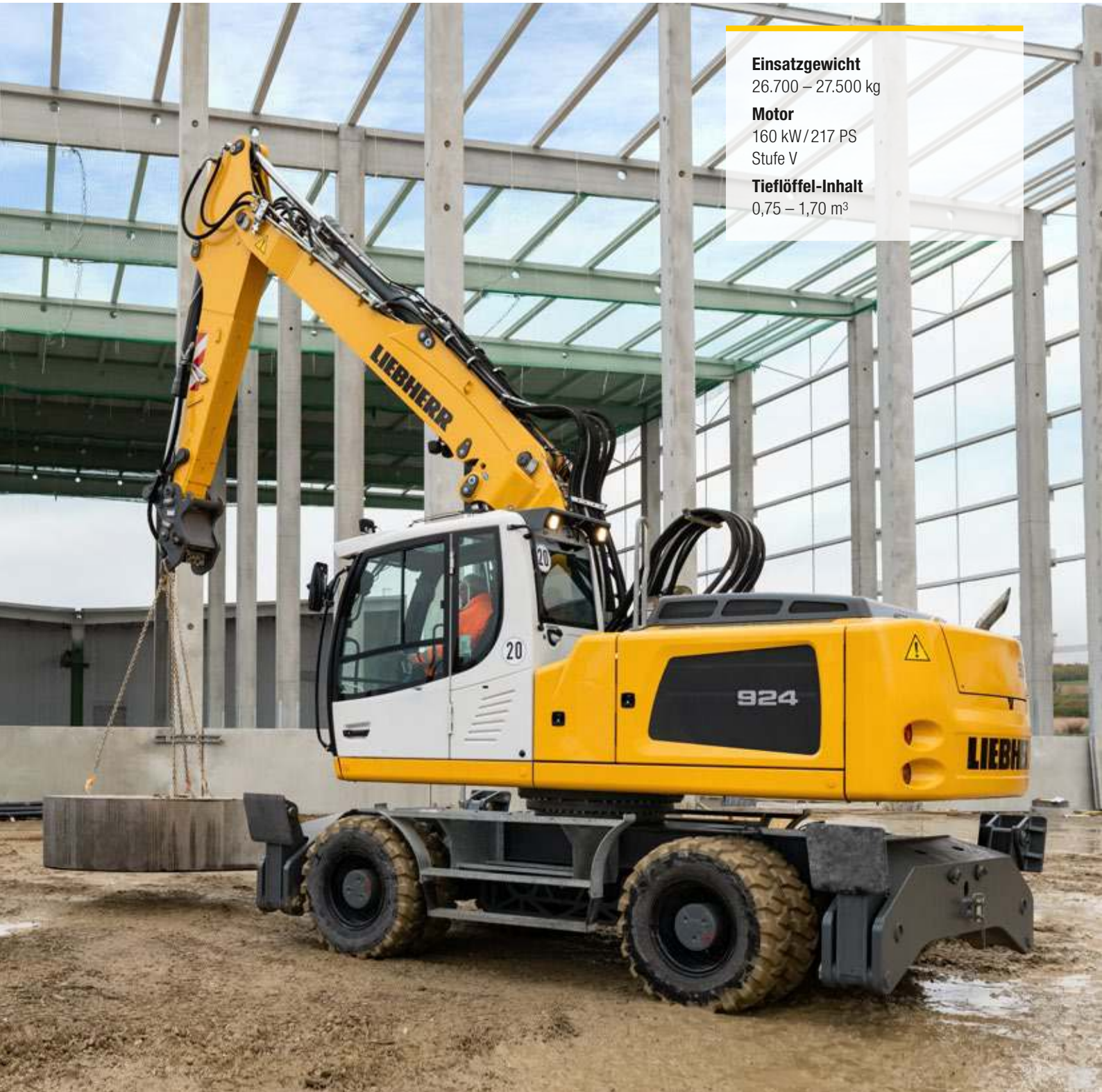
A 924 Heavy Lift

Litronic®

Einsatzgewicht
26.700 – 27.500 kg

Motor
160 kW/217 PS
Stufe V

Tieflöffel-Inhalt
0,75 – 1,70 m³



LIEBHERR

Technische Daten



Dieselmotor

| | |
|-------------------------------|--|
| Leistung nach ISO 9249 | 160 kW (217 PS) bei 1.700 min ⁻¹ |
| Motortyp | Liebherr D934 |
| Bauart | 4-Zylinder-Reihenmotor |
| Bohrung/Hub | 122/150 mm |
| Hubraum | 7,0 l |
| Arbeitsverfahren | 4-Takt-Diesel Common-Rail-Einspritzsystem Turbolader mit Ladeluftkühlung emissionsoptimiert |
| Luftfilter | Trockenluftfilter mit Vorabscheider, Haupt- und Sicherheitselement sensorgesteuert |
| Leerlaufautomatik | |
| Elektrische Anlage | |
| Betriebsspannung | 24 V |
| Batterie | 2 x 135 Ah/12 V |
| Generator | Drehstrom 28 V/140 A |
| Stufe V | |
| Schadstoff-Emissionswerte | gemäß Verordnung (EU) 2016/1628 |
| Abgasreinigung | Liebherr-SCRFilter Technologie |
| Kraftstofftankinhalt | 330 l |
| DEF-Tankinhalt | 46 l |



Kühlsystem

| | |
|--------------------|---|
| Dieselmotor | wassergekühlt Kompaktkühlanlage, bestehend aus Kühleinheit für Wasser, Hydrauliköl, Ladeluft mit stufenlosem, thermostatisch geregeltem Lüfter |
|--------------------|---|



Steuerung

| | |
|------------------------------|---|
| Energieverteilung | über Steuerschieber in Blockbauweise mit integrierten Sicherheitsventilen |
| Betätigung | |
| Ausrüstung und Schwenkwerk | mit hydraulischer Vorsteuerung und proportional wirkenden Kreuzschalthebeln |
| Fahrwerk | mit elektroproportional wirkendem Fußpedal |
| Zusatzfunktionen | über Schalter oder elektroproportional wirkende Fußpedale |
| Proportionalsteuerung | proportional wirkende Geber auf den Kreuzschalthebeln für hydraulische Zusatzfunktionen |



Hydraulikanlage

| | |
|---|--|
| Hydraulikpumpe | |
| für Ausrüstung und Fahrwerk | 2 Liebherr-Axialkolben-Verstellpumpen (Doppelbauweise) |
| Fördermenge max. | 2 x 231 l/min. |
| Betriebsdruck max. für Schwenkwerk | 350 bar, PowerLift 380 bar reversierbare Axialkolben-Verstellpumpe, geschlossener Kreislauf |
| Fördermenge max. | 140 l/min. |
| Betriebsdruck max. | 420 bar |
| Pumpenregelung und -steuerung | Liebherr-Synchron-Comfort-System (LSC) mit elektronischer Grenzlastregelung, Druckabschneidung, Bedarfsstromsteuerung, Schwenkkreis-Priorität und -Momentenregelung |
| Hydrauliktankinhalt | 175 l |
| Hydrauliksysteminhalt | max. 430 l |
| Filterung | 1 Filter im Rücklauf mit integriertem Feinfilterbereich (5 µm) |
| MODE-Auswahl | Anpassung der Motor- und Hydraulikleistung über Mode-Vorwahl an die jeweiligen Einsatzbedingungen z. B. für besonders wirtschaftliches und umweltfreundliches Arbeiten oder für max. Grableistung und schwere Einsätze Mode für besonders feinfühliges Arbeiten oder Heben von Lasten |
| S (Sensitive) | Mode für besonders feinfühliges Arbeiten oder Heben von Lasten |
| E (Eco) | Mode für besonders wirtschaftliches und umweltschonendes Arbeiten |
| P (Power) | Mode für hohe Leistung bei geringem Kraftstoffverbrauch |
| P+ (Power-Plus) | Mode für höchste Leistung und für sehr schwere Einsätze, für Dauerbetrieb geeignet |
| Drehzahl- und Leistungseinstellung | stufenlose Anpassung der Motor- und Hydraulikleistung über die Drehzahl |
| Option | Tool Control: 20 fest einstellbare Fördermengen und Drücke für optionale Anbaugeräte im Display anwählbar |



Schwenkwerk

| | |
|---------------------------|---|
| Antrieb | Liebherr-Axialkolbenmotor im geschlossenen Kreis, Liebherr-Planetengeräte |
| Drehkranz | Liebherr, innenverzahnter, abgedichteter Kugeldrehkranz |
| Oberwagen Drehzahl | 0 – 10,0 min ⁻¹ stufenlos |
| Schwenkmoment | 76 kNm |
| Feststellbremse | nasse Lamellen (negativ wirkend) |
| Option | Positionierschwenkbremse, pedalbetätigt Drehwerksbremse, Comfort |



Fahrerkabine

| | |
|------------------------------------|---|
| Kabine | ROPS-Sicherheitskabinenstruktur (Überrollschutz) mit Frontscheibe einzeln oder mit Unterteil unter Dach einschiebbar, im Dach integrierte Arbeitsscheinwerfer, Tür mit Schiebefenster (beidseitig zu öffnen), große Stau- und Ablagemöglichkeiten, schwingungsabsorbierende Lagerung, Schalldämmung, getöntes Verbund-sicherheitsglas (VSG), separate Sonnenrollos für Dach- und Frontscheibe |
| Fahrersitz Standard | luftgefederter Fahrersitz mit dreidimensional verstellbaren Armlehnen, Kopfstütze, Beckengurt, Sitzheizung, manueller Gewichtseinstellung, verstellbarer Sitzkissenneigung und -länge und mechanischer Lendenwirbelunterstützung |
| Fahrersitz Comfort (Option) | zusätzlich zu Fahrersitz Standard: blockierbare Horizontalfederung, automatische Gewichtseinstellung, einstellbare Dämpferhärte, pneumatische Lendenwirbelunterstützung und passive Sitzklimatisierung mit Aktivkohle |
| Fahrersitz Premium (Option) | zusätzlich zu Fahrersitz Comfort: aktive elektronische Gewichtseinstellung (automatische Nachjustierung), pneumatische Niederfrequenzfederung und aktive Sitzklimatisierung mit Aktivkohle und Ventilator |
| Steuerung | Joysticks mit den Steuerkonsolen und Sitz schwingend, klappbare linke Steuerkonsole |
| Bedienung und Anzeige | große hochauflösende Bedieneinheit, selbsterklärend, mit Touchscreen-Farbdisplay, videotauglich, vielseitige Einstell-, Kontroll- und Überwachungsmöglichkeiten wie z. B. Klimaregung, Kraftstoffverbrauch, Maschinen- und Werkzeugparameter |
| Klimatisierung | Klimaautomatik, Umluftfunktion, Schnellent-eisung und -entfeuchtung auf Knopfdruck, Lüftungsklappen über Menü bedienbar; Umluft- und Frischluftfilter einfach zu wechseln und von außen zugänglich; Heizkühl-Aggregat, ausgelegt für extreme Außentemperaturen; die Regelung erfolgt abhängig von der Sonneneinstrahlung, Innen- und Außentemperatur |
| Kältemittel | R134a |
| Treibhauspotenzial | 1.430 |
| Menge bei 25 °C | 1.300 g |
| CO ₂ -Äquivalent | 1,859 t |
| Vibrationsemission* | |
| Hand-Arm-Vibrationen | < 2,5 m/s ² |
| Ganzkörper-Vibrationen | < 0,5 m/s ² |
| Messunsicherheit | gemäß Norm EN 12096:1997 |

Unterwagen

| | |
|-----------------------------------|---|
| Antrieb | Zweigang-Lastschaltgetriebe und elektrisch betätigter Kriechgang, Liebherr-Axialkolbenmotor mit beidseitig wirkendem Bremsventil |
| Zugkraft | 129 kN |
| Fahrgeschwindigkeit | 0 – 3,5 km/h stufenlos (Kriechgang Gelände) 0 – 7,0 km/h stufenlos (Gelände) 0 – 13,0 km/h stufenlos (Kriechgang Straße) 0 – 20,0 km/h stufenlos (Straße) |
| Fahrbetrieb | automotives Fahren mit Gaspedal, Geschwindigkeitsregelfunktion: Fahrpedalstellung stufenlos speicherbar, im Gelände und bei Straßenfahrt |
| Achsen | manuell oder automatisch betätigte hydraulische Arretierung der Pendel-Lenkachse |
| Betriebsbremse | 2-Kreis-Bremsanlage mit Druckspeicher; nasse, spielfreie Lamellenbremse |
| Automatische Arbeitsbremse | Automatikfunktion bei Anfahrt (Betätigung Fahrpedal) und Stillstand der Maschine (Verriegelung); die Arbeitsbremse fällt automatisch ein – Koppelung mit automatischer Pendelachsverriegelung möglich |
| Feststellbremse | nasse Lamellen (negativ wirkend) |
| Abstützvarianten | Abstützplanierschild hinten + Pratzen vorne Pratzen hinten + Abstützplanierschild vorne Pratzen hinten + vorne |
| EW-Unterwagen | 2,75 m breit |



Arbeitsausrüstung

| | |
|--------------------------|--|
| Bauart | hochfeste Stahlbleche an hochbelasteten Stellen für härteste Anforderungen. Aufwendige und stabile Lagerung von Ausrüstung und Zylindern |
| Hydraulikzylinder | Liebherr-Zylinder mit Spezialdichtungs- und Führungssystem sowie Endlagendämpfung |
| Lagerstellen | abgedichtet und wartungsarm |

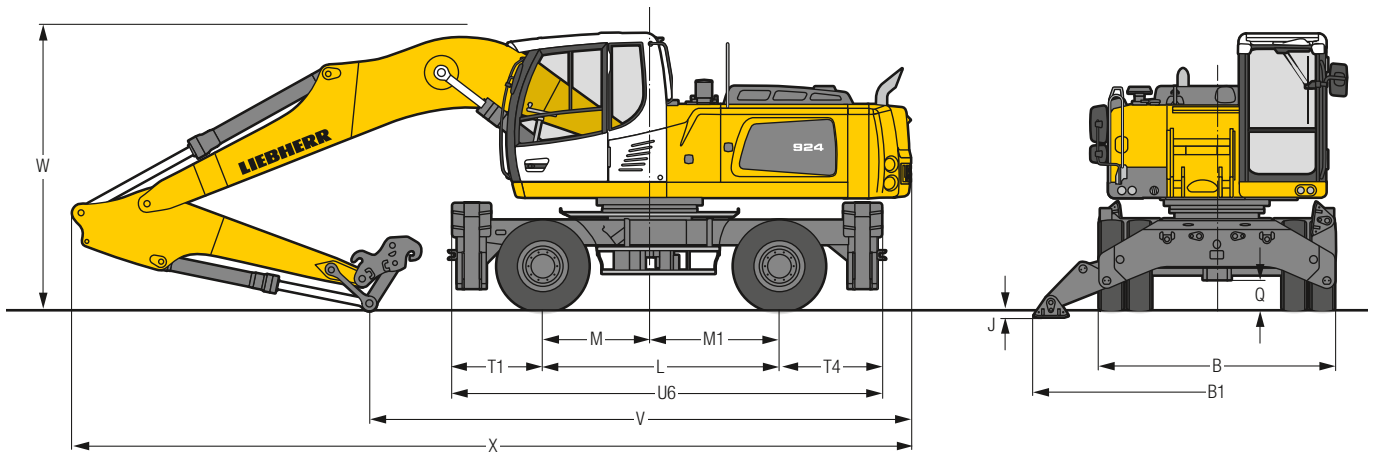
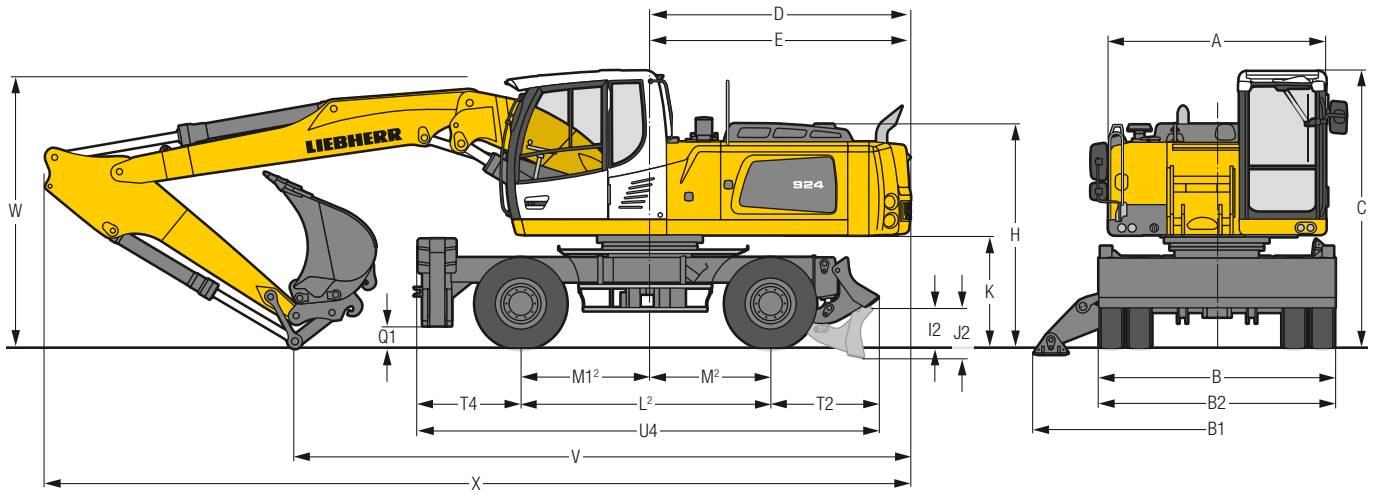


Gesamtmaschine

| | |
|-----------------------|---|
| Schmierung | Liebherr-Zentralschmieranlage für Oberwagen und Ausrüstung, vollautomatisch |
| Schallemission | |
| ISO 6396 | L _{PA} (in Fahrerkabine) = 72 dB(A) |
| 2000/14/EG | L _{WA} (außen) = 104 dB(A) |

* zur Gefährdungsbeurteilung gemäß 2002/44/EG siehe ISO/TR 25398:2006

Abmessungen



| | mm |
|------------------------|-------|
| A | 2.525 |
| B | 2.750 |
| B1 | 4.260 |
| B2 | 2.750 |
| C | 3.220 |
| D | 3.030 |
| E | 3.030 |
| H | 2.605 |
| I2 | 465 |
| J | 80 |
| J2 | 590 |
| K | 1.280 |
| L | 2.750 |
| L²⁾ | 2.900 |
| M | 1.250 |
| M²⁾ | 1.400 |
| M1 | 1.500 |
| M1²⁾ | 1.500 |
| Q | 350 |
| Q1 | 250 |
| T1 | 1.040 |
| T2 | 1.260 |
| T4 | 1.190 |
| U4 | 5.350 |
| U6 | 4.980 |

²⁾ Unterwagen – Schild hinten + Prätzen vorne

E = Heckschwenkradius

Bereifung 11.00-20

| | Löffel- stiel m | Verstellausleger 5,80 m HD | |
|----------|-----------------------|-------------------------------------|------------------------------|
| | | Schild hinten + Prätzen vorne mm | Prätzen hinten + vorne mm |
| V | 2,25 | 7.800 | 7.800 |
| | 2,45 | 7.450 | 7.450 |
| | 2,65 | 7.150 | 7.150 |
| | 3,05 | 6.850 | 6.850 |
| W | 2,25 | 3.150 | 3.150 |
| | 2,45 | 3.150 | 3.150 |
| | 2,65 | 3.150 | 3.150 |
| | 3,05 | 3.200 | 3.200 |
| X | 2,25 | 10.100 | 10.100 |
| | 2,45 | 10.100 | 10.100 |
| | 2,65 | 10.100 | 10.100 |
| | 3,05 | 10.050 | 10.050 |

| | Löffel- stiel m | Monoblockausleger abgewinkelt 5,65 m HD | |
|----------|-----------------------|---|------------------------------|
| | | Schild hinten + Prätzen vorne mm | Prätzen hinten + vorne mm |
| V | 2,25 | 6.600 | 6.600 |
| | 2,45 | 6.450 | 6.450 |
| | 2,65 | 6.300* | 6.300* |
| | 3,05 | 6.900 ¹⁾²⁾ | 6.900 ¹⁾²⁾ |
| W | 2,25 | 3.250 | 3.250 |
| | 2,45 | 3.300 | 3.300 |
| | 2,65 | 3.350* | 3.350* |
| | 3,05 | 3.350 ¹⁾ | 3.350 ¹⁾ |
| X | 2,25 | 9.750 | 9.750 |
| | 2,45 | 9.750 | 9.750 |
| | 2,65 | 9.750* | 9.750* |
| | 3,05 | 9.800 ¹⁾ | 9.800 ¹⁾ |

Ausrüstung dargestellt über Lenkachse

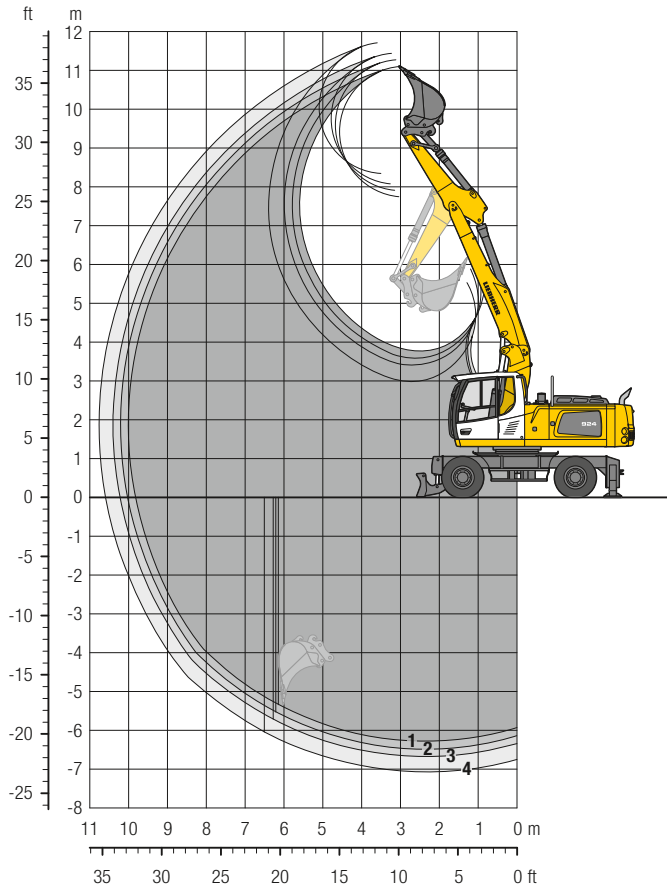
* Ausrüstung über Starrachse, da günstigere Transportstellung

¹⁾ ohne Schnellwechsler

²⁾ Kippzylinder eingefahren

W = max. Bodenabstand inkl. ca. 150 mm Verschlauchung

Tieföffel-Ausrüstung mit Verstellausleger 5,80 m HD



Grabkurven

| mit Schnellwechsler | | 1 | 2 | 3 | 4 |
|---------------------------------|---|-------|-------|-------|-------|
| Löffelstiellänge | m | 2,25 | 2,45 | 2,65 | 3,05 |
| Max. Grabtiefe | m | 6,30 | 6,50 | 6,70 | 7,05 |
| Max. Reichweite auf Grundniveau | m | 9,85 | 10,05 | 10,25 | 10,60 |
| Max. Ausschütthöhe | m | 7,75 | 7,90 | 8,05 | 8,35 |
| Max. Reichhöhe | m | 11,10 | 11,25 | 11,45 | 11,70 |
| Min. vorderer Schwenkradius | m | 3,25 | 3,15 | 3,10 | 3,15 |

Grabkräfte

| ohne Schnellwechsler | | 1 | 2 | 3 | 4 |
|-------------------------------|----|-------|-------|-------|-------|
| Max. Reißkraft (ISO 6015) | kN | 148,5 | 139,7 | 131,9 | 118,8 |
| Max. Losbrechkraft (ISO 6015) | kN | 169,6 | 169,6 | 169,6 | 169,6 |
| | t | 17,3 | 17,3 | 17,3 | 17,3 |

Max. Losbrechkraft mit Aufreißlöffel

218,4 kN (22,3 t)

Einsatzgewicht

Das Einsatzgewicht beinhaltet die Grundmaschine mit 8-fach Bereifung und Zwischenringen, Verstellausleger 5,80 m (HD), Löffelstiel 2,45 m, Schnellwechsler SWA 48 und Tieföffel 1.400 mm/1,35 m³.

| Untergewenvarianten | Gewicht (kg) |
|---|--------------|
| A 924 Heavy Lift Litronic mit Schild hinten + Prätzen vorne | 27.100 |
| A 924 Heavy Lift Litronic mit Prätzen hinten + vorne | 27.400 |

Tieföffel Standsicherheit (Sicherheit 75% nach ISO 10567* eingerechnet)

| Schnittbreite mm | Inhalt nach ISO 7451 ¹⁾ m ³ | Gewicht kg | nicht abgestützt | | | | Schild hinten + Prätzen vorne, abgestützt | | | | Prätzen hinten + vorne, abgestützt | | | |
|---------------------|---|---------------|---------------------|------|------|------|--|------|------|------|---------------------------------------|------|------|------|
| | | | Stiellänge (m) | | | | Stiellänge (m) | | | | Stiellänge (m) | | | |
| | | | 2,25 | 2,45 | 2,65 | 3,05 | 2,25 | 2,45 | 2,65 | 3,05 | 2,25 | 2,45 | 2,65 | 3,05 |
| 850 ²⁾ | 0,75 | 620 | ■ | ■ | ■ | ■ | ■ | ■ | ■ | ■ | ■ | ■ | ■ | |
| 1.050 ²⁾ | 0,95 | 710 | ■ | ■ | ■ | ■ | ■ | ■ | ■ | ■ | ■ | ■ | ■ | |
| 1.250 ²⁾ | 1,15 | 810 | ■ | ■ | ■ | ■ | ■ | ■ | ■ | ■ | ■ | ■ | ■ | |
| 1.400 ²⁾ | 1,35 | 850 | ■ | ■ | ■ | ■ | ■ | ■ | ■ | ■ | ■ | ■ | ■ | |
| 1.500 ²⁾ | 1,45 | 880 | ■ | ■ | ■ | △ | ■ | ■ | ■ | ■ | ■ | ■ | ■ | |
| 1.600 ²⁾ | 1,55 | 940 | ■ | ■ | △ | △ | ■ | ■ | ■ | ■ | ■ | ■ | ■ | |
| 850 ³⁾ | 0,75 | 690 | ■ | ■ | ■ | ■ | ■ | ■ | ■ | ■ | ■ | ■ | ■ | |
| 1.050 ³⁾ | 0,95 | 800 | ■ | ■ | ■ | ■ | ■ | ■ | ■ | ■ | ■ | ■ | ■ | |
| 1.250 ³⁾ | 1,15 | 910 | ■ | ■ | ■ | ■ | ■ | ■ | ■ | ■ | ■ | ■ | ■ | |
| 1.400 ³⁾ | 1,35 | 960 | ■ | ■ | ■ | ■ | ■ | ■ | ■ | ■ | ■ | ■ | ■ | |
| 1.500 ³⁾ | 1,45 | 1.000 | ■ | ■ | ■ | △ | ■ | ■ | ■ | ■ | ■ | ■ | ■ | |
| 1.600 ³⁾ | 1,55 | 1.060 | ■ | ■ | △ | △ | ■ | ■ | ■ | ■ | ■ | ■ | ■ | |
| 850 ⁴⁾ | 0,80 | 630 | ■ | ■ | ■ | ■ | ■ | ■ | ■ | ■ | ■ | ■ | ■ | |
| 1.050 ⁴⁾ | 1,05 | 720 | ■ | ■ | ■ | ■ | ■ | ■ | ■ | ■ | ■ | ■ | ■ | |
| 1.250 ⁴⁾ | 1,30 | 800 | ■ | ■ | ■ | ■ | ■ | ■ | ■ | ■ | ■ | ■ | ■ | |
| 1.400 ⁴⁾ | 1,50 | 870 | ■ | ■ | ■ | △ | ■ | ■ | ■ | ■ | ■ | ■ | ■ | |
| 1.500 ⁴⁾ | 1,65 | 890 | ■ | ■ | △ | △ | ■ | ■ | ■ | ■ | ■ | ■ | ■ | |
| 1.600 ⁴⁾ | 1,70 | 950 | ■ | △ | △ | △ | ■ | ■ | ■ | ■ | ■ | ■ | ■ | |

* mit Sicherheit (75% der statischen Kippplast oder 87% der hydr. Hubkraft) bei max. Reichweite ohne Schnellwechsler, 360° schwenkbar bei geschlossener Pendelachse

¹⁾ vergleichbar mit SAE (gehäuft)

²⁾ Tieföffel mit Zähnen ³⁾ Tieföffel mit Zähnen in HD-Version ⁴⁾ Tieföffel mit Schneide (auch als HD-Version verfügbar)

maximal zulässiges Materialgewicht ■ = ≤ 1,8 t/m³, ■ = ≤ 1,5 t/m³, △ = ≤ 1,2 t/m³, – = nicht zulässig

Tragfähigkeit mit Verstellausleger 5,80 m HD

Stiel 2,25 m

| m | Unterwagen abgestützt | | 3,0 m | | 4,5 m | | 6,0 m | | 7,5 m | | 9,0 m | | m |
|------|-----------------------|---------|-------|-------|-------|-------|-------|-------|-------|------|-------|------|-----|
| | hinten | vorne | ↙ | ↘ | ↙ | ↘ | ↙ | ↘ | ↙ | ↘ | ↙ | ↘ | |
| 9,0 | Schild | Pratzen | | | 7,4* | 7,4* | | | | | 7,1* | 7,1* | 4,6 |
| | Pratzen | Pratzen | | | 7,4* | 7,4* | | | | | 7,1* | 7,1* | |
| 7,5 | Schild | Pratzen | | | 8,6* | 8,6* | 5,9 | 7,5* | | | 5,2 | 5,9* | 6,4 |
| | Pratzen | Pratzen | | | 8,6* | 8,6* | 7,5* | 7,5* | | | 5,9* | 5,9* | |
| 6,0 | Schild | Pratzen | | | 8,9* | 8,9* | 6,0 | 8,1 | 4,0 | 5,5 | 4,0 | 5,4* | 7,5 |
| | Pratzen | Pratzen | | | 8,9* | 8,9* | 8,4* | 8,4* | 5,7* | 5,7* | 5,4* | 5,4* | |
| 4,5 | Schild | Pratzen | 16,1 | 16,7* | 8,9 | 11,4* | 6,0 | 7,9 | 4,1 | 5,6 | 3,4 | 4,7 | 8,2 |
| | Pratzen | Pratzen | 16,7* | 16,7* | 11,4* | 11,4* | 8,8 | 9,0* | 6,3 | 7,7* | 5,3* | 5,3* | |
| 3,0 | Schild | Pratzen | 15,3 | 16,6* | 8,6 | 11,8 | 5,9 | 7,8 | 4,1 | 5,6 | 3,1 | 4,3 | 8,6 |
| | Pratzen | Pratzen | 16,6* | 16,6* | 13,2 | 13,3* | 8,7 | 9,8* | 6,3 | 7,9* | 4,9 | 5,4* | |
| 1,5 | Schild | Pratzen | 15,1 | 16,9* | 8,5 | 11,6 | 5,9 | 7,7 | 3,9 | 5,4 | 3,0 | 4,2 | 8,6 |
| | Pratzen | Pratzen | 16,9* | 16,9* | 13,0 | 14,2* | 8,6 | 10,3* | 6,2 | 8,1* | 4,8 | 5,8* | |
| 0 | Schild | Pratzen | 15,1 | 19,9* | 8,4 | 11,6 | 5,6 | 7,8 | 3,8 | 5,3 | 3,0 | 4,3 | 8,4 |
| | Pratzen | Pratzen | 19,9* | 19,9* | 13,0 | 14,3* | 8,7 | 10,3* | 6,0 | 8,1* | 4,9 | 6,4* | |
| -1,5 | Schild | Pratzen | 14,6 | 22,9* | 8,1 | 11,7 | 5,3 | 7,4 | 3,6 | 5,1 | 3,3 | 4,6 | 7,9 |
| | Pratzen | Pratzen | 23,0* | 23,0* | 13,3 | 14,4* | 8,5 | 10,5* | 5,8 | 7,6* | 5,3 | 6,1* | |
| -3,0 | Schild | Pratzen | 14,5 | 23,6 | 7,8 | 11,4 | 5,0 | 7,1 | | | 3,9 | 5,3* | 7,1 |
| | Pratzen | Pratzen | 23,7* | 23,7* | 13,2 | 14,9* | 8,1 | 9,7* | | | 5,3* | 5,3* | |
| -4,5 | Schild | Pratzen | 14,2 | 19,3* | 7,5 | 9,8* | | | | | 6,5 | 7,4* | 5,0 |
| | Pratzen | Pratzen | 19,3* | 19,3* | 9,8* | 9,8* | | | | | 7,4* | 7,4* | |

Stiel 2,45 m

| m | Unterwagen abgestützt | | 3,0 m | | 4,5 m | | 6,0 m | | 7,5 m | | 9,0 m | | m |
|------|-----------------------|---------|-------|-------|-------|-------|-------|-------|-------|------|-------|---|-----|
| | hinten | vorne | ↙ | ↘ | ↙ | ↘ | ↙ | ↘ | ↙ | ↘ | ↙ | ↘ | |
| 9,0 | Schild | Pratzen | | | | | | | | | | | 4,9 |
| | Pratzen | Pratzen | | | | | | | | | | | |
| 7,5 | Schild | Pratzen | | | | | | | | | | | 6,7 |
| | Pratzen | Pratzen | | | | | | | | | | | |
| 6,0 | Schild | Pratzen | | | | | 6,0 | 7,4* | | | | | 7,8 |
| | Pratzen | Pratzen | | | | | 7,4* | 7,4* | 4,1 | 5,6 | | | |
| 4,5 | Schild | Pratzen | 14,0* | 14,0* | 8,9 | 11,0* | 5,9 | 7,9 | 4,1 | 5,6 | | | 8,4 |
| | Pratzen | Pratzen | 14,0* | 14,0* | 11,0* | 11,0* | 8,8* | 8,8* | 6,4 | 7,6* | | | |
| 3,0 | Schild | Pratzen | 15,3 | 16,9* | 8,6 | 11,7 | 5,8 | 7,8 | 4,1 | 5,6 | | | 8,8 |
| | Pratzen | Pratzen | 16,9* | 16,9* | 13,0* | 13,0* | 8,7 | 9,6* | 6,3 | 7,8* | | | |
| 1,5 | Schild | Pratzen | 15,1 | 16,7* | 8,5 | 11,5 | 5,8 | 7,7 | 4,0 | 5,5 | | | 8,8 |
| | Pratzen | Pratzen | 16,7* | 16,7* | 13,0 | 14,1* | 8,6 | 10,2* | 6,2 | 8,0* | | | |
| 0 | Schild | Pratzen | 15,1 | 19,4* | 8,4 | 11,6 | 5,6 | 7,8 | 3,8 | 5,3 | | | 8,6 |
| | Pratzen | Pratzen | 19,4* | 19,4* | 13,0 | 14,2* | 8,6 | 10,3* | 6,0 | 8,0* | | | |
| -1,5 | Schild | Pratzen | 14,6 | 22,7* | 8,1 | 11,7 | 5,3 | 7,5 | 3,6 | 5,0* | | | 8,2 |
| | Pratzen | Pratzen | 22,7* | 22,7* | 13,2 | 14,3* | 8,5 | 10,4* | 5,8 | 7,9* | | | |
| -3,0 | Schild | Pratzen | 14,4 | 23,4 | 7,9 | 11,5 | 5,0 | 7,1 | | | | | 7,3 |
| | Pratzen | Pratzen | 23,5* | 23,5* | 13,2 | 14,8* | 8,1 | 10,1* | | | | | |
| -4,5 | Schild | Pratzen | 14,2 | 20,8* | 7,5 | 11,0 | | | | | | | 5,4 |
| | Pratzen | Pratzen | 20,8* | 20,8* | 11,1* | 11,1* | | | | | | | |

Stiel 2,65 m

| m | Unterwagen abgestützt | | 3,0 m | | 4,5 m | | 6,0 m | | 7,5 m | | 9,0 m | | m |
|------|-----------------------|---------|-------|-------|-------|-------|-------|-------|-------|------|-------|------|-----|
| | hinten | vorne | ↙ | ↘ | ↙ | ↘ | ↙ | ↘ | ↙ | ↘ | ↙ | ↘ | |
| 9,0 | Schild | Pratzen | | | 7,6* | 7,6* | | | | | 5,9* | 5,9* | 5,3 |
| | Pratzen | Pratzen | | | 7,6* | 7,6* | | | | | 5,9* | 5,9* | |
| 7,5 | Schild | Pratzen | | | | | 6,0 | 7,1* | | | 4,6 | 5,0* | 7,0 |
| | Pratzen | Pratzen | | | | | 7,1* | 7,1* | | | 5,0* | 5,0* | |
| 6,0 | Schild | Pratzen | | | 7,2* | 7,2* | 6,1 | 7,7* | 4,1 | 5,6 | 3,6 | 4,6* | 8,0 |
| | Pratzen | Pratzen | | | 7,2* | 7,2* | 7,7* | 7,7* | 6,3 | 6,5* | 4,6* | 4,6* | |
| 4,5 | Schild | Pratzen | 9,9* | 9,9* | 8,9 | 9,6* | 5,9 | 7,9 | 4,2 | 5,7 | 3,1 | 4,3 | 8,6 |
| | Pratzen | Pratzen | 9,9* | 9,9* | 9,6* | 9,6* | 8,6* | 8,6* | 6,4 | 7,4* | 4,5 | 4,5* | |
| 3,0 | Schild | Pratzen | 15,4 | 17,3* | 8,6 | 11,7 | 5,8 | 7,7 | 4,1 | 5,6 | 2,8 | 4,0 | 9,0 |
| | Pratzen | Pratzen | 17,3* | 17,3* | 12,7* | 12,7* | 8,6 | 9,5* | 6,3 | 7,7* | 4,6 | 4,6* | |
| 1,5 | Schild | Pratzen | 15,0 | 16,6* | 8,4 | 11,5 | 5,8 | 7,6 | 4,0 | 5,5 | 2,7 | 3,9 | 9,0 |
| | Pratzen | Pratzen | 16,6* | 16,6* | 12,9 | 14,0* | 8,5 | 10,1* | 6,2 | 8,0* | 4,4 | 4,8* | |
| 0 | Schild | Pratzen | 15,0 | 19,0* | 8,4 | 11,5 | 5,6 | 7,7 | 3,8 | 5,3 | 2,8 | 3,9 | 8,8 |
| | Pratzen | Pratzen | 19,0* | 19,0* | 12,9 | 14,1* | 8,6 | 10,2* | 6,1 | 8,0* | 4,5 | 5,3* | |
| -1,5 | Schild | Pratzen | 14,6 | 22,3* | 8,1 | 11,7 | 5,4 | 7,5 | 3,6 | 5,0* | 3,0 | 4,2 | 8,4 |
| | Pratzen | Pratzen | 22,3* | 22,3* | 13,1 | 14,2* | 8,6 | 10,3* | 5,8 | 8,0* | 4,9 | 5,8* | |
| -3,0 | Schild | Pratzen | 14,3 | 23,2 | 7,9 | 11,5 | 5,0 | 7,1 | 3,5 | 5,0 | 3,4 | 4,9 | 7,6 |
| | Pratzen | Pratzen | 23,3* | 23,3* | 13,3 | 14,6* | 8,2 | 10,4* | 5,5* | 5,5* | 5,1* | 5,1* | |
| -4,5 | Schild | Pratzen | 14,2 | 22,1* | 7,5 | 11,0 | | | | | 5,0 | 5,9* | 5,9 |
| | Pratzen | Pratzen | 22,1* | 22,1* | 12,3* | 12,3* | | | | | 5,9* | 5,9* | |

Stiel 3,05 m

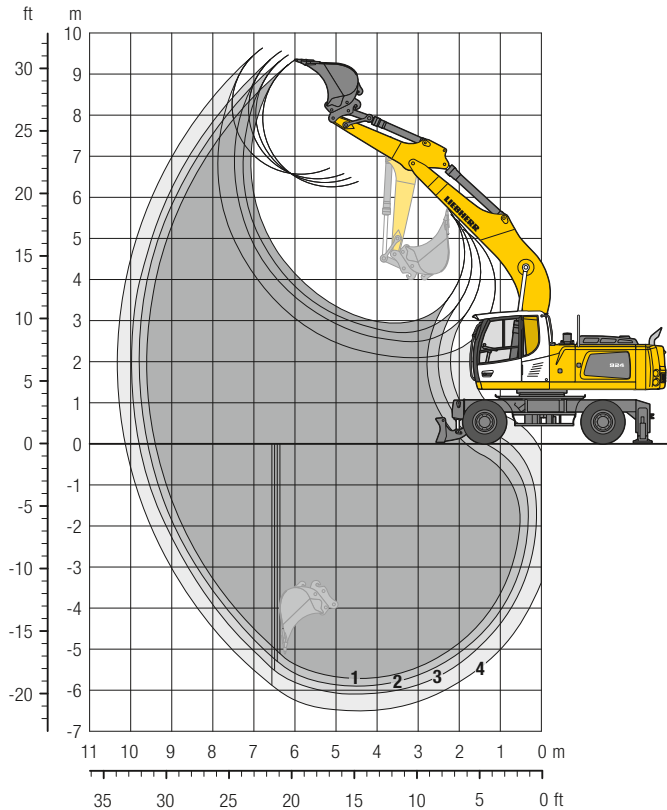
| m | Unterwagen abgestützt | | 3,0 m | | 4,5 m | | 6,0 m | | 7,5 m | | 9,0 m | | m |
|------|-----------------------|---------|-------|-------|-------|-------|-------|-------|-------|------|-------|------|-----|
| | hinten | vorne | ↙ | ↘ | ↙ | ↘ | ↙ | ↘ | ↙ | ↘ | ↙ | ↘ | |
| 9,0 | Schild | Pratzen | | | | | | | | | | | 5,9 |
| | Pratzen | Pratzen | | | | | | | | | | | |
| 7,5 | Schild | Pratzen | | | | | 6,1 | 6,4* | | | | | 7,4 |
| | Pratzen | Pratzen | | | | | 6,4* | 6,4* | | | | | |
| 6,0 | Schild | Pratzen | | | | | 6,1 | 6,6* | 4,2 | 5,7 | | | 8,4 |
| | Pratzen | Pratzen | | | | | 6,6* | 6,6* | 6,1* | 6,1* | | | |
| 4,5 | Schild | Pratzen | | | 7,6* | 7,6* | 5,9 | 7,7* | 4,3 | 5,7 | 2,9 | 3,9* | 9,0 |
| | Pratzen | Pratzen | | | 7,6* | 7,6* | 7,7* | 7,7* | 7,1* | 7,1* | 3,9* | 3,9* | |
| 3,0 | Schild | Pratzen | 15,5 | 17,9* | 8,6 | 11,8 | 5,8 | 7,7 | 4,2 | 5,7 | 2,9 | 4,0 | 9,3 |
| | Pratzen | Pratzen | 17,9* | 17,9* | 12,1* | 12,1* | 8,6 | 9,1* | 6,3 | 7,5* | 4,6 | 5,6* | |
| 1,5 | Schild | Pratzen | 15,0 | 16,7* | 8,4 | 11,5 | 5,7 | 7,6 | 4,1 | 5,6 | 2,8 | 3,9 | 9,4 |
| | Pratzen | Pratzen | 16,7* | 16,7* | 13,7* | 13,7* | 9,9* | 9,9* | 7,5 | 7,8* | 5,6 | 6,4* | |
| 0 | Schild | Pratzen | 14,9 | 18,3* | 8,3 | 11,4 | 5,7 | 7,6 | 3,9 | 5,4 | 2,7 | 3,8 | 9,2 |
| | Pratzen | Pratzen | 18,3* | 18,3* | 12,8 | 14,0* | 8,5 | 10,1* | 6,1 | 7,9* | 4,4 | 6,1* | |
| -1,5 | Schild | Pratzen | 14,6 | 21,4* | 8,1 | 11,6 | 5,4 | 7,6 | 3,7 | 5,1 | 2,7 | 3,9 | 8,8 |
| | Pratzen | Pratzen | 21,4* | 21,4* | 13,0 | 14,1* | 8,6 | 10,2* | 5,9 | 8,0* | 4,5 | 5,2* | |
| -3,0 | Schild | Pratzen | 14,3 | 22,9 | 7,9 | 11,5 | 5,0 | 7,2 | 3,5 | 5,0 | 3,1 | 4,5 | 8,0 |
| | Pratzen | Pratzen | 23,0* | 23,0* | 13,2 | 14,4* | 8,2 | 10,5* | 5,7* | 6,9* | 5,1* | 5,1* | |
| -4,5 | Schild | Pratzen | 14,3 | 23,4 | 7,5 | 11,0 | 4,8 | 6,9 | | | 5,2 | 5,0* | 6,6 |
| | Pratzen | Pratzen | 23,5* | 23,5* | 13,7* | 13,7* | 7,7* | 7,7* | | | 5,0* | 5,0* | |

↙ Höhe ↘ 360° schwenkbar über Längsrichtung max. Reichweite * begrenzt durch hydr. Hubkraft

Die Traglastwerte sind mit PowerLift von 380 bar am Lasthaken des Liebherr-Schnellwechslers SWA 48 ohne Grabwerkzeuge in Tonnen (t) angegeben und gelten auf festem, ebenem Untergrund bei geschlossener Pendelachse. Die Werte quer zum Unterwagen sind 360° schwenkbar. Die Werte längs zum Unterwagen (+/- 15°) sind im nicht abgestützten Zustand über die Lenkachse und im abgestützten Zustand über die Starrachse angegeben. Die Werte gelten bei optimaler Stellung des Verstellzylinders. Die angegebenen Traglastwerte basieren auf der ISO 10567 und betragen max. 75 % der statischen Kippplast oder 87 % der hydraulischen Hubkraft, oder sind begrenzt durch die zulässige Traglast des Lasthakens am Schnellwechsler (max. 12 t). Bei demontiertem Schnellwechsler können sich die Traglasten um bis zu 226 kg erhöhen.

Gemäß der harmonisierten Europäischen Norm EN 474-5 müssen Hydraulikbagger im Hebezeugbetrieb mit entsprechenden Leitungsbruchsicherungen, einer Überlastwarneinrichtung, einem Tragmittel (z. B. Lasthaken) und einer Traglasttabelle ausgerüstet sein.

Tieföffel-Ausrüstung mit Monoblockausleger abgewinkelt 5,65 m HD



Grabkurven

| mit Schnellwechsler | 1 | 2 | 3 | 4 |
|---------------------------------|--------|------|------|-------|
| Löffelstiellänge | m 2,25 | 2,45 | 2,65 | 3,05 |
| Max. Grabtiefe | m 5,70 | 5,90 | 6,10 | 6,50 |
| Max. Reichweite auf Grundniveau | m 9,40 | 9,60 | 9,80 | 10,15 |
| Max. Ausschütthöhe | m 6,35 | 6,45 | 6,55 | 6,70 |
| Max. Reichhöhe | m 9,35 | 9,45 | 9,55 | 9,65 |
| Min. vorderer Schwenkradius | m 3,90 | 3,70 | 3,45 | 3,15 |

Grabkräfte

| ohne Schnellwechsler | 1 | 2 | 3 | 4 |
|-------------------------------|----------|-------|-------|-------|
| Max. Reißkraft (ISO 6015) | kN 148,5 | 139,7 | 131,9 | 118,8 |
| | t 15,1 | 14,2 | 13,4 | 12,1 |
| Max. Losbrechkraft (ISO 6015) | kN 169,6 | 169,6 | 169,6 | 169,6 |
| | t 17,3 | 17,3 | 17,3 | 17,3 |

Max. Losbrechkraft mit Aufreißlöffel 218,4 kN (22,3 t)

Einsatzgewicht

Das Einsatzgewicht beinhaltet die Grundmaschine mit 8-fach Bereifung und Zwischenringen, Monoblockausleger abgewinkelt 5,65 m (HD), Löffelstiel 2,65 m, Schnellwechsler SWA 48 und Tieföffel 1.400 mm / 1,35 m³.

| Unterwagenvarianten | Gewicht (kg) |
|---|--------------|
| A 924 Heavy Lift Litronic mit Schild hinten + Prätzen vorne | 26.700 |
| A 924 Heavy Lift Litronic mit Prätzen hinten + vorne | 27.000 |

Tieföffel Standsicherheit (Sicherheit 75% nach ISO 10567* eingerechnet)

| Schnittbreite mm | Inhalt nach ISO 7451 ¹⁾ m ³ | Gewicht kg | nicht abgestützt | | | | Schild hinten + Prätzen vorne, abgestützt | | | | Prätzen hinten + vorne, abgestützt | | | |
|---------------------|---|---------------|---------------------|------|------|------|--|------|------|------|---------------------------------------|------|------|------|
| | | | Stiellänge (m) | | | | Stiellänge (m) | | | | Stiellänge (m) | | | |
| | | | 2,25 | 2,45 | 2,65 | 3,05 | 2,25 | 2,45 | 2,65 | 3,05 | 2,25 | 2,45 | 2,65 | 3,05 |
| 850 ²⁾ | 0,75 | 620 | ■ | ■ | ■ | ■ | ■ | ■ | ■ | ■ | ■ | ■ | ■ | |
| 1.050 ²⁾ | 0,95 | 710 | ■ | ■ | ■ | ■ | ■ | ■ | ■ | ■ | ■ | ■ | ■ | |
| 1.250 ²⁾ | 1,15 | 810 | ■ | ■ | ■ | ■ | ■ | ■ | ■ | ■ | ■ | ■ | ■ | |
| 1.400 ²⁾ | 1,35 | 850 | ■ | ■ | ■ | ■ | ■ | ■ | ■ | ■ | ■ | ■ | ■ | |
| 1.500 ²⁾ | 1,45 | 880 | ■ | ■ | ■ | ■ | ■ | ■ | ■ | ■ | ■ | ■ | ■ | |
| 1.600 ²⁾ | 1,55 | 940 | ■ | ■ | ■ | ■ | ■ | ■ | ■ | ■ | ■ | ■ | ■ | |
| 850 ³⁾ | 0,75 | 690 | ■ | ■ | ■ | ■ | ■ | ■ | ■ | ■ | ■ | ■ | ■ | |
| 1.050 ³⁾ | 0,95 | 800 | ■ | ■ | ■ | ■ | ■ | ■ | ■ | ■ | ■ | ■ | ■ | |
| 1.250 ³⁾ | 1,15 | 910 | ■ | ■ | ■ | ■ | ■ | ■ | ■ | ■ | ■ | ■ | ■ | |
| 1.400 ³⁾ | 1,35 | 960 | ■ | ■ | ■ | ■ | ■ | ■ | ■ | ■ | ■ | ■ | ■ | |
| 1.500 ³⁾ | 1,45 | 1.000 | ■ | ■ | ■ | ■ | ■ | ■ | ■ | ■ | ■ | ■ | ■ | |
| 1.600 ³⁾ | 1,55 | 1.060 | ■ | ■ | ■ | ■ | ■ | ■ | ■ | ■ | ■ | ■ | ■ | |
| 850 ⁴⁾ | 0,80 | 630 | ■ | ■ | ■ | ■ | ■ | ■ | ■ | ■ | ■ | ■ | ■ | |
| 1.050 ⁴⁾ | 1,05 | 720 | ■ | ■ | ■ | ■ | ■ | ■ | ■ | ■ | ■ | ■ | ■ | |
| 1.250 ⁴⁾ | 1,30 | 800 | ■ | ■ | ■ | ■ | ■ | ■ | ■ | ■ | ■ | ■ | ■ | |
| 1.400 ⁴⁾ | 1,50 | 870 | ■ | ■ | ■ | ■ | ■ | ■ | ■ | ■ | ■ | ■ | ■ | |
| 1.500 ⁴⁾ | 1,65 | 890 | ■ | ■ | ■ | ■ | ■ | ■ | ■ | ■ | ■ | ■ | ■ | |
| 1.600 ⁴⁾ | 1,70 | 950 | ■ | ■ | ■ | ■ | ■ | ■ | ■ | ■ | ■ | ■ | ■ | |

* mit Sicherheit (75% der statischen Kipplast oder 87% der hydr. Hubkraft) bei max. Reichweite ohne Schnellwechsler, 360° schwenkbar bei geschlossener Pendelachse

¹⁾ vergleichbar mit SAE (gehäuft)

²⁾ Tieföffel mit Zähnen ³⁾ Tieföffel mit Zähnen in HD-Version ⁴⁾ Tieföffel mit Schneide (auch als HD-Version verfügbar)

maximal zulässiges Materialgewicht ■ = ≤ 1,8 t/m³, ■ = ≤ 1,5 t/m³, △ = ≤ 1,2 t/m³, – = nicht zulässig

Tragfähigkeit mit Monoblockausleger abgewinkelt 5,65 m HD

Stiel 2,25 m

| m | Unterwagen abgestützt | | 3,0 m | | 4,5 m | | 6,0 m | | 7,5 m | | 9,0 m | | m | |
|------|-----------------------|---------|-------|---|-------|-------|-------|-------|-------|-------|-------|------|------|------|
| | hinten | vorne | ↙ | ↘ | ↙ | ↘ | ↙ | ↘ | ↙ | ↘ | ↙ | ↘ | ↙ | ↘ |
| 9,0 | Schild | Pratzen | | | | | | | | | | | | |
| | Pratzen | Pratzen | | | | | | | | | | | | |
| 7,5 | Schild | Pratzen | | | | | | | | | | | 5,6* | 5,6* |
| | Pratzen | Pratzen | | | | | | | | | | | 5,6* | 5,6* |
| 6,0 | Schild | Pratzen | | | | | 5,8 | 7,7* | | | | | 4,4 | 5,3* |
| | Pratzen | Pratzen | | | | | 7,7* | 7,7* | | | | | 5,3* | 5,3* |
| 4,5 | Schild | Pratzen | | | | | 5,6 | 7,7 | 3,9 | 5,4 | | | 3,7 | 5,1 |
| | Pratzen | Pratzen | | | | | 8,5* | 8,5* | 6,1 | 7,0* | | | 5,3* | 5,3* |
| 3,0 | Schild | Pratzen | | | 7,9 | 11,4 | 5,3 | 7,4 | 3,8 | 5,3 | | | 3,3 | 4,6 |
| | Pratzen | Pratzen | | | 12,7* | 12,7* | 8,4 | 9,7* | 6,0 | 8,3* | | | 5,3 | 5,6* |
| 1,5 | Schild | Pratzen | | | 7,3 | 10,7 | 5,0 | 7,0 | 3,6 | 5,1 | | | 3,2 | 4,5 |
| | Pratzen | Pratzen | | | 12,4 | 14,9* | 8,1 | 10,8* | 5,8 | 8,8* | | | 5,1 | 6,1* |
| 0 | Schild | Pratzen | | | 7,1* | 7,1* | 7,0 | 10,4 | 4,8 | 6,8 | 3,5 | 5,0 | 3,3 | 4,6 |
| | Pratzen | Pratzen | | | 7,1* | 7,1* | 12,1 | 15,8* | 7,8 | 11,5* | 5,7 | 9,1* | 5,3 | 7,0* |
| -1,5 | Schild | Pratzen | | | 12,7 | 12,8* | 6,9 | 10,3 | 4,7 | 6,7 | | | 3,6 | 5,0 |
| | Pratzen | Pratzen | | | 12,8* | 12,8* | 15,5* | 15,5* | 9,9 | 11,5* | | | 5,8 | 8,8* |
| -3,0 | Schild | Pratzen | | | 13,0 | 19,4* | 7,0 | 10,4 | 4,7 | 6,8 | | | 4,3 | 6,2 |
| | Pratzen | Pratzen | | | 19,4* | 19,4* | 12,1 | 13,9* | 7,8 | 10,3* | | | 7,1 | 9,3* |
| -4,5 | Schild | Pratzen | | | | | 7,3 | 10,3* | | | | | 6,8 | 9,7* |
| | Pratzen | Pratzen | | | | | 10,3* | 10,3* | | | | | 9,7* | 9,7* |

Stiel 2,45 m

| m | Unterwagen abgestützt | | 3,0 m | | 4,5 m | | 6,0 m | | 7,5 m | | 9,0 m | | m | |
|------|-----------------------|---------|-------|---|-------|---|-------|-------|-------|-------|-------|-------|------|------|
| | hinten | vorne | ↙ | ↘ | ↙ | ↘ | ↙ | ↘ | ↙ | ↘ | ↙ | ↘ | ↙ | ↘ |
| 9,0 | Schild | Pratzen | | | | | | | | | | | | |
| | Pratzen | Pratzen | | | | | | | | | | | | |
| 7,5 | Schild | Pratzen | | | | | | | | | | | 5,9 | 6,0* |
| | Pratzen | Pratzen | | | | | | | | | | | 6,0* | 6,0* |
| 6,0 | Schild | Pratzen | | | | | | | | | | | 5,9 | 7,4* |
| | Pratzen | Pratzen | | | | | | | | | | | 7,4* | 7,4* |
| 4,5 | Schild | Pratzen | | | | | | | | | | | 5,6 | 7,7 |
| | Pratzen | Pratzen | | | | | | | | | | | 8,2* | 8,2* |
| 3,0 | Schild | Pratzen | | | | | 7,9 | 11,5 | 5,3 | 7,4 | 3,8 | 5,3 | 3,2 | 4,5 |
| | Pratzen | Pratzen | | | | | 12,3* | 12,3* | 8,4 | 9,4* | 6,0 | 8,1* | 5,1* | 5,1* |
| 1,5 | Schild | Pratzen | | | | | 7,3 | 10,7 | 5,0 | 7,0 | 3,6 | 5,1 | 3,1 | 4,3 |
| | Pratzen | Pratzen | | | | | 12,5 | 14,6* | 8,1 | 10,6* | 5,8 | 8,7* | 4,9 | 5,5* |
| 0 | Schild | Pratzen | | | | | 7,4* | 7,4* | 6,9 | 10,3 | 4,7 | 6,8 | 3,5 | 4,9 |
| | Pratzen | Pratzen | | | | | 7,4* | 7,4* | 12,0 | 15,7* | 7,8 | 11,4* | 5,7 | 9,0* |
| -1,5 | Schild | Pratzen | | | | | 12,3* | 12,3* | 6,8 | 10,2 | 4,6 | 6,7 | 3,5 | 4,9 |
| | Pratzen | Pratzen | | | | | 12,3* | 12,3* | 15,5* | 15,5* | 9,9 | 11,5* | 7,1 | 8,8* |
| -3,0 | Schild | Pratzen | | | | | 12,8 | 19,0* | 6,9 | 10,3 | 4,7 | 6,7 | 4,1 | 5,8 |
| | Pratzen | Pratzen | | | | | 19,0* | 19,0* | 12,0 | 14,2* | 7,7 | 10,5* | 6,7 | 9,0* |
| -4,5 | Schild | Pratzen | | | | | | | 7,2 | 10,6 | | | 5,9 | 8,6 |
| | Pratzen | Pratzen | | | | | | | 10,9* | 10,9* | | | 9,2* | 9,2* |

Stiel 2,65 m

| m | Unterwagen abgestützt | | 3,0 m | | 4,5 m | | 6,0 m | | 7,5 m | | 9,0 m | | m | |
|------|-----------------------|---------|-------|---|-------|---|-------|-------|-------|-------|-------|-------|------|------|
| | hinten | vorne | ↙ | ↘ | ↙ | ↘ | ↙ | ↘ | ↙ | ↘ | ↙ | ↘ | ↙ | ↘ |
| 9,0 | Schild | Pratzen | | | | | | | | | | | | |
| | Pratzen | Pratzen | | | | | | | | | | | | |
| 7,5 | Schild | Pratzen | | | | | | | | | | | 4,7* | 4,7* |
| | Pratzen | Pratzen | | | | | | | | | | | 4,7* | 4,7* |
| 6,0 | Schild | Pratzen | | | | | | | 4,0 | 4,7* | | | 4,0 | 4,5* |
| | Pratzen | Pratzen | | | | | | | 4,7* | 4,7* | | | 4,5* | 4,5* |
| 4,5 | Schild | Pratzen | | | | | 5,6 | 7,8 | 3,9 | 5,4 | | | 3,4 | 4,5* |
| | Pratzen | Pratzen | | | | | 7,9* | 7,9* | 6,2 | 7,2* | | | 4,5* | 4,5* |
| 3,0 | Schild | Pratzen | | | | | 11,9* | 11,9* | 8,0 | 11,5 | 5,3 | 7,4 | 3,8 | 5,3 |
| | Pratzen | Pratzen | | | | | 11,9* | 11,9* | 11,8* | 11,8* | 8,4 | 9,2* | 6,0 | 7,9* |
| 1,5 | Schild | Pratzen | | | | | 7,3 | 10,8 | 4,9 | 7,0 | 3,6 | 5,1 | 3,0 | 4,2 |
| | Pratzen | Pratzen | | | | | 12,5 | 14,3* | 8,1 | 10,4* | 5,8 | 8,5* | 4,8 | 5,1* |
| 0 | Schild | Pratzen | | | | | 7,5* | 7,5* | 6,9 | 10,3 | 4,7 | 6,8 | 3,5 | 4,9 |
| | Pratzen | Pratzen | | | | | 7,5* | 7,5* | 12,0 | 15,6* | 7,8 | 11,3* | 5,6 | 9,0* |
| -1,5 | Schild | Pratzen | | | | | 11,9* | 11,9* | 6,8 | 10,2 | 4,6 | 6,6 | 3,4 | 4,9 |
| | Pratzen | Pratzen | | | | | 11,9* | 11,9* | 15,6* | 15,6* | 9,8 | 11,4* | 7,1 | 8,9* |
| -3,0 | Schild | Pratzen | | | | | 12,7 | 17,9* | 6,8 | 10,2 | 4,6 | 6,7 | 3,8 | 5,5 |
| | Pratzen | Pratzen | | | | | 17,9* | 17,9* | 11,9 | 14,4* | 7,7 | 10,6* | 6,3 | 8,8* |
| -4,5 | Schild | Pratzen | | | | | 13,1 | 16,1* | 7,1 | 10,5 | | | 5,4 | 7,8 |
| | Pratzen | Pratzen | | | | | 16,1* | 16,1* | 11,5* | 11,5* | | | 9,0* | 9,0* |

Stiel 3,05 m

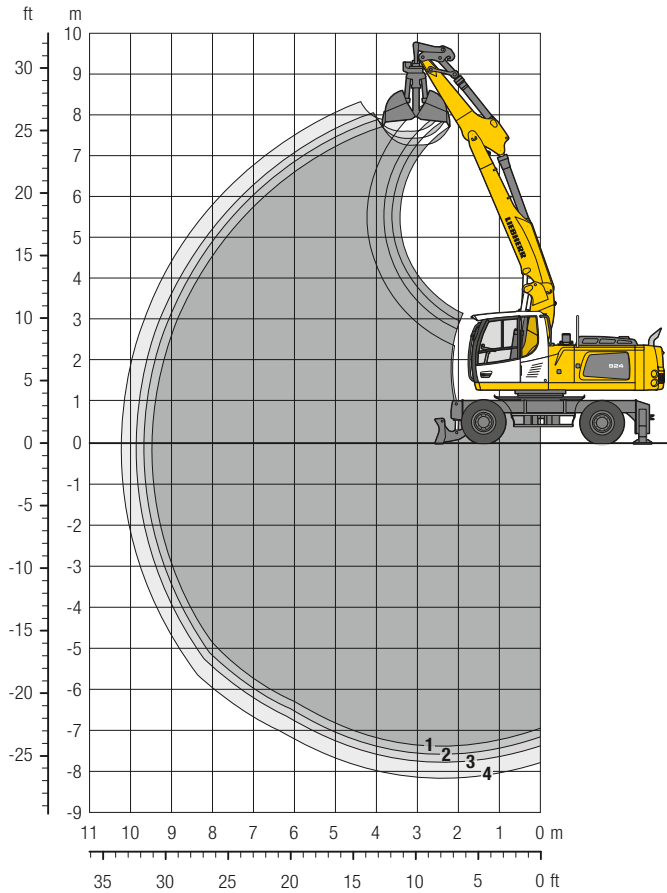
| m | Unterwagen abgestützt | | 3,0 m | | 4,5 m | | 6,0 m | | 7,5 m | | 9,0 m | | m | |
|------|-----------------------|---------|-------|---|-------|---|-------|-------|-------|-------|-------|-------|------|------|
| | hinten | vorne | ↙ | ↘ | ↙ | ↘ | ↙ | ↘ | ↙ | ↘ | ↙ | ↘ | ↙ | ↘ |
| 9,0 | Schild | Pratzen | | | | | | | | | | | | |
| | Pratzen | Pratzen | | | | | | | | | | | | |
| 7,5 | Schild | Pratzen | | | | | | | | | | | 4,1* | 4,1* |
| | Pratzen | Pratzen | | | | | | | | | | | 4,1* | 4,1* |
| 6,0 | Schild | Pratzen | | | | | | | | | | | 3,7 | 3,9* |
| | Pratzen | Pratzen | | | | | | | | | | | 3,9* | 3,9* |
| 4,5 | Schild | Pratzen | | | | | | | | | | | 3,2 | 3,9* |
| | Pratzen | Pratzen | | | | | | | | | | | 3,9* | 3,9* |
| 3,0 | Schild | Pratzen | | | | | 14,8 | 17,2* | 8,1 | 11,0* | 5,3 | 7,5 | 3,8 | 5,3 |
| | Pratzen | Pratzen | | | | | 17,2* | 17,2* | 11,0* | 11,0* | 8,5 | 8,7* | 6,0 | 7,6* |
| 1,5 | Schild | Pratzen | | | | | 7,1* | 7,1* | 7,4 | 10,9 | 5,0 | 7,1 | 3,6 | 5,1 |
| | Pratzen | Pratzen | | | | | 7,1* | 7,1* | 13,7* | 13,7* | 10,0* | 10,0* | 7,3 | 8,3* |
| 0 | Schild | Pratzen | | | | | 8,1* | 8,1* | 6,9 | 10,3 | 4,7 | 6,7 | 3,4 | 4,9 |
| | Pratzen | Pratzen | | | | | 8,1* | 8,1* | 12,0 | 15,3* | 7,8 | 11,0* | 5,6 | 8,8* |
| -1,5 | Schild | Pratzen | | | | | 11,4* | 11,4* | 6,7 | 10,1 | 4,5 | 6,6 | 3,4 | 4,8 |
| | Pratzen | Pratzen | | | | | 11,4* | 11,4* | 11,8 | 15,6* | 7,6 | 11,4* | 5,5 | 8,9* |
| -3,0 | Schild | Pratzen | | | | | 12,5 | 16,3* | 6,7 | 10,1 | 4,5 | 6,6 | 3,5 | 5,0 |
| | Pratzen | Pratzen | | | | | 16,3* | 16,3* | 11,8 | 14,8* | 7,6 | 10,9* | 5,7 | 7,9* |
| -4,5 | Schild | Pratzen | | | | | 12,8 | 17,7* | 6,9 | 10,3 | 4,7 | 6,7 | 4,7 | 6,7 |
| | Pratzen | Pratzen | | | | | 17,7* | 17,7* | 12,0 | 12,4* | 7,8 | 8,8* | 7,7 | 8,8* |

↑ Höhe ↙↘ 360° schwenkbar ↙↘ über Längsrichtung max. Reichweite * begrenzt durch hydr. Hubkraft

Die Traglastwerte sind mit PowerLift von 380 bar am Lasthaken des Liebherr-Schnellwechslers SWA 48 ohne Grabwerkzeuge in Tonnen (t) angegeben und gelten auf festem, ebenem Untergrund bei geschlossener Pendelachse. Die Werte quer zum Unterwagen sind 360° schwenkbar. Die Werte längs zum Unterwagen (+/- 15°) sind im nicht abgestützten Zustand über die Lenkachse und im abgestützten Zustand über die Starrachse angegeben. Die angegebenen Traglastwerte basieren auf der ISO 10567 und betragen max. 75% der statischen Kippplast oder 87% der hydraulischen Hubkraft, oder sind begrenzt durch die zulässige Traglast des Lasthakens am Schnellwechsler (max. 12 t). Bei demontiertem Schnellwechsler können sich die Traglasten um bis zu 226 kg erhöhen.

Gemäß der harmonisierten Europäischen Norm EN 474-5 müssen Hydraulikbagger im Hebezeugbetrieb mit entsprechenden Leitungsbruchsicherungen, einer Überlastwarneinrichtung, einem Tragmittel (z. B. Lasthaken) und einer Traglasttabelle ausgerüstet sein.

Greifer-Ausrüstung mit Verstellausleger 5,80 m HD



Grabkurven

| mit Schnellwechsler | 1 | 2 | 3 | 4 |
|---------------------------------|--------|------|------|-------|
| Löffelstiellänge | m 2,25 | 2,45 | 2,65 | 3,05 |
| Max. Grabtiefe | m 7,35 | 7,55 | 7,75 | 8,15 |
| Max. Reichweite auf Grundniveau | m 9,50 | 9,65 | 9,85 | 10,25 |
| Max. Ausschütthöhe | m 7,30 | 7,45 | 7,60 | 7,90 |

Greifer GM 10B

| | |
|---|---------------|
| Max. Greiferschließkraft | 73 kN (7,4 t) |
| Max. Drehmoment des hydr. Drehantriebes | 1,76 kNm |

Einsatzgewicht

Das Einsatzgewicht beinhaltet die Grundmaschine mit 8-fach Bereifung und Zwischenringen, Verstellausleger 5,80 m (HD), Löffelstiel 2,45 m, Schnellwechsler SWA 48 und Greifer GM 10B/1,00 m³ (1.000 mm ohne Auswerfer).

| Unterwagenvarianten | Gewicht (kg) |
|---|--------------|
| A 924 Heavy Lift Litronic mit Schild hinten + Prätzen vorne | 27.200 |
| A 924 Heavy Lift Litronic mit Prätzen hinten + vorne | 27.500 |

Greifer GM 10B Standsicherheit (Sicherheit 75% nach ISO 10567* eingerechnet)

| Schalenbreite mm | Inhalt m ³ | Gewicht kg | nicht abgestützt | | | | Schild hinten + Prätzen vorne, abgestützt | | | | Prätzen hinten + vorne, abgestützt | | | |
|-----------------------|--------------------------|---------------|------------------|------|------|------|---|------|------|------|------------------------------------|------|------|------|
| | | | Stiellänge (m) | | | | Stiellänge (m) | | | | Stiellänge (m) | | | |
| | | | 2,25 | 2,45 | 2,65 | 3,05 | 2,25 | 2,45 | 2,65 | 3,05 | 2,25 | 2,45 | 2,65 | 3,05 |
| 320 ¹⁾ | 0,17 | 770 | ■ | ■ | ■ | ■ | ■ | ■ | ■ | ■ | ■ | ■ | ■ | ■ |
| 400 ¹⁾ | 0,22 | 820 | ■ | ■ | ■ | ■ | ■ | ■ | ■ | ■ | ■ | ■ | ■ | ■ |
| 600 ¹⁾ | 0,35 | 860 | ■ | ■ | ■ | ■ | ■ | ■ | ■ | ■ | ■ | ■ | ■ | ■ |
| 800 ¹⁾ | 0,45 | 910 | ■ | ■ | ■ | ■ | ■ | ■ | ■ | ■ | ■ | ■ | ■ | ■ |
| 1.000 ¹⁾ | 0,60 | 970 | ■ | ■ | ■ | ■ | ■ | ■ | ■ | ■ | ■ | ■ | ■ | ■ |
| 1.000 ¹⁾³⁾ | 1,00 | 1.040 | ■ | ■ | ■ | ■ | ■ | ■ | ■ | ■ | ■ | ■ | ■ | ■ |
| 1.500 ¹⁾³⁾ | 1,50 | 1.160 | ■ | ■ | △ | △ | ■ | ■ | ■ | ■ | ■ | ■ | ■ | ■ |
| 1.800 ¹⁾³⁾ | 1,80 | 1.280 | △ | △ | - | - | ■ | ■ | ■ | ■ | ■ | ■ | ■ | ■ |
| 320 ²⁾ | 0,17 | 820 | ■ | ■ | ■ | ■ | ■ | ■ | ■ | ■ | ■ | ■ | ■ | ■ |
| 400 ²⁾ | 0,22 | 880 | ■ | ■ | ■ | ■ | ■ | ■ | ■ | ■ | ■ | ■ | ■ | ■ |
| 600 ²⁾ | 0,30 | 950 | ■ | ■ | ■ | ■ | ■ | ■ | ■ | ■ | ■ | ■ | ■ | ■ |
| 800 ²⁾ | 0,45 | 1.010 | ■ | ■ | ■ | ■ | ■ | ■ | ■ | ■ | ■ | ■ | ■ | ■ |

* mit Sicherheit (75% der statischen Kipplast oder 87% der hydr. Hubkraft) bei max. Reichweite ohne Schnellwechsler, 360° schwenkbar bei geschlossener Pendelachse

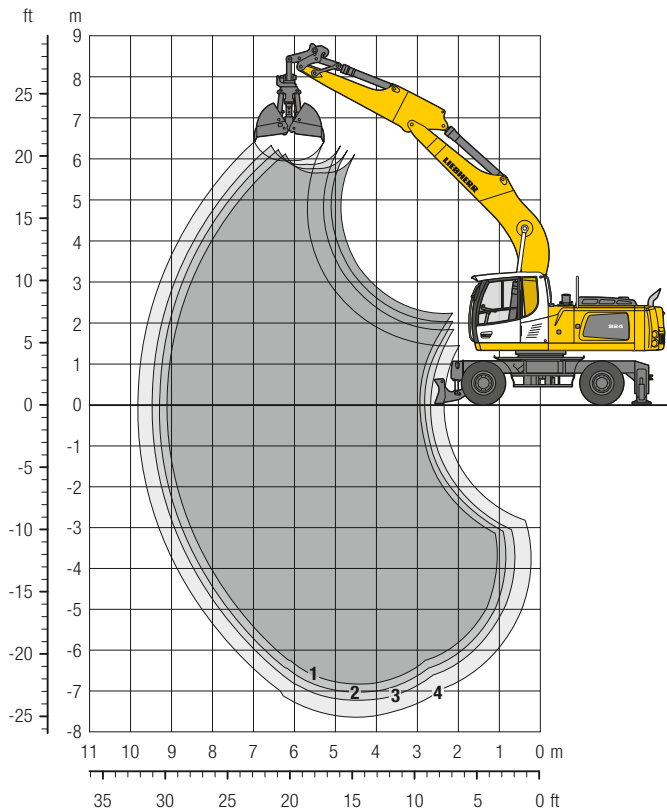
¹⁾ ohne Auswerfer

²⁾ mit Auswerfer

³⁾ Schüttgutschalen

maximal zulässiges Materialgewicht ■ = ≤ 1,8 t/m³, ■ = ≤ 1,5 t/m³, △ = ≤ 1,2 t/m³, - = nicht zulässig

Greifer-Ausrüstung mit Monoblockausleger abgewinkelt 5,65 m HD



Grabkurven

| mit Schnellwechsler | 1 | 2 | 3 | 4 |
|---------------------------------|--------|------|------|------|
| Löffelstiellänge | m 2,25 | 2,45 | 2,65 | 3,05 |
| Max. Grabtiefe | m 6,80 | 7,00 | 7,20 | 7,60 |
| Max. Reichweite auf Grundniveau | m 9,10 | 9,25 | 9,45 | 9,80 |
| Max. Ausschütthöhe | m 5,70 | 5,80 | 5,90 | 6,00 |

Greifer GM 10B

| | |
|---|---------------|
| Max. Greiferschließkraft | 73 kN (7,4 t) |
| Max. Drehmoment des hydr. Drehantriebes | 1,76 kNm |

Einsatzgewicht

Das Einsatzgewicht beinhaltet die Grundmaschine mit 8-fach Bereifung und Zwischenringen, Monoblockausleger abgewinkelt 5,65 m (HD), Löffelstiel 2,65 m, Schnellwechsler SWA 48 und Greifer GM 10B/1,00 m³ (1.000 mm ohne Auswerfer).

| Untergartenvarianten | Gewicht (kg) |
|---|--------------|
| A 924 Heavy Lift Litronic mit Schild hinten + Prätzen vorne | 26.800 |
| A 924 Heavy Lift Litronic mit Prätzen hinten + vorne | 27.100 |

Greifer GM 10B Standsicherheit (Sicherheit 75% nach ISO 10567* eingerechnet)

| Schalenbreite mm | Inhalt m ³ | Gewicht kg | nicht abgestützt | | | | Schild hinten + Prätzen vorne, abgestützt | | | | Prätzen hinten + vorne, abgestützt | | | |
|-----------------------|--------------------------|---------------|------------------|------|------|------|---|------|------|------|------------------------------------|------|------|------|
| | | | Stiellänge (m) | | | | Stiellänge (m) | | | | Stiellänge (m) | | | |
| | | | 2,25 | 2,45 | 2,65 | 3,05 | 2,25 | 2,45 | 2,65 | 3,05 | 2,25 | 2,45 | 2,65 | 3,05 |
| 320 ¹⁾ | 0,17 | 770 | ■ | ■ | ■ | ■ | ■ | ■ | ■ | ■ | ■ | ■ | ■ | ■ |
| 400 ¹⁾ | 0,22 | 820 | ■ | ■ | ■ | ■ | ■ | ■ | ■ | ■ | ■ | ■ | ■ | ■ |
| 600 ¹⁾ | 0,35 | 860 | ■ | ■ | ■ | ■ | ■ | ■ | ■ | ■ | ■ | ■ | ■ | ■ |
| 800 ¹⁾ | 0,45 | 910 | ■ | ■ | ■ | ■ | ■ | ■ | ■ | ■ | ■ | ■ | ■ | ■ |
| 1.000 ¹⁾ | 0,60 | 970 | ■ | ■ | ■ | ■ | ■ | ■ | ■ | ■ | ■ | ■ | ■ | ■ |
| 1.000 ¹⁾³⁾ | 1,00 | 1.040 | ■ | ■ | ■ | ■ | ■ | ■ | ■ | ■ | ■ | ■ | ■ | ■ |
| 1.500 ¹⁾³⁾ | 1,50 | 1.160 | ■ | ■ | ■ | △ | ■ | ■ | ■ | ■ | ■ | ■ | ■ | ■ |
| 1.800 ¹⁾³⁾ | 1,80 | 1.280 | △ | △ | △ | - | ■ | ■ | ■ | ■ | ■ | ■ | ■ | ■ |
| 320 ²⁾ | 0,17 | 820 | ■ | ■ | ■ | ■ | ■ | ■ | ■ | ■ | ■ | ■ | ■ | ■ |
| 400 ²⁾ | 0,22 | 880 | ■ | ■ | ■ | ■ | ■ | ■ | ■ | ■ | ■ | ■ | ■ | ■ |
| 600 ²⁾ | 0,30 | 950 | ■ | ■ | ■ | ■ | ■ | ■ | ■ | ■ | ■ | ■ | ■ | ■ |
| 800 ²⁾ | 0,45 | 1.010 | ■ | ■ | ■ | ■ | ■ | ■ | ■ | ■ | ■ | ■ | ■ | ■ |

* mit Sicherheit (75% der statischen Kipplast oder 87% der hydr. Hubkraft) bei max. Reichweite ohne Schnellwechsler, 360° schwenkbar bei geschlossener Pendelachse

¹⁾ ohne Auswerfer

²⁾ mit Auswerfer

³⁾ Schüttgutschalen

maximal zulässiges Materialgewicht ■ = ≤ 1,8 t/m³, ■ = ≤ 1,5 t/m³, △ = ≤ 1,2 t/m³, - = nicht zulässig

Ausrüstungsvarianten

Grabenräumlöffel

Grabenräumlöffel Standsicherheit (Sicherheit 75% nach ISO 10567* eingerechnet)

| Schnittbreite mm | Inhalt nach ISO 7451 ¹⁾ m ³ | Gewicht kg | nicht abgestützt | | | | Schild hinten + Prätzen vorne, abgestützt | | | | Prätzen hinten + vorne, abgestützt | | | |
|--|---|---------------|---------------------|------|------|------|--|------|------|------|---------------------------------------|------|------|------|
| | | | Stiellänge (m) | | | | Stiellänge (m) | | | | Stiellänge (m) | | | |
| | | | 2,25 | 2,45 | 2,65 | 3,05 | 2,25 | 2,45 | 2,65 | 3,05 | 2,25 | 2,45 | 2,65 | 3,05 |
| Verstellausleger 5,80 m HD | | | | | | | | | | | | | | |
| 1.500 ³⁾ | 0,50 | 430 | ■ | ■ | ■ | ■ | ■ | ■ | ■ | ■ | ■ | ■ | ■ | ■ |
| 1.600 ²⁾ | 0,80 | 850 | ■ | ■ | ■ | ■ | ■ | ■ | ■ | ■ | ■ | ■ | ■ | ■ |
| 2.000 ²⁾ | 0,50 | 690 | ■ | ■ | ■ | ■ | ■ | ■ | ■ | ■ | ■ | ■ | ■ | ■ |
| 2.000 ³⁾ | 0,70 | 520 | ■ | ■ | ■ | ■ | ■ | ■ | ■ | ■ | ■ | ■ | ■ | ■ |
| 2.000 ²⁾ | 0,70 | 880 | ■ | ■ | ■ | ■ | ■ | ■ | ■ | ■ | ■ | ■ | ■ | ■ |
| 2.000 ³⁾ | 1,20 | 640 | ■ | ■ | ■ | ■ | ■ | ■ | ■ | ■ | ■ | ■ | ■ | ■ |
| 2.000 ²⁾ | 1,00 | 940 | ■ | ■ | ■ | ■ | ■ | ■ | ■ | ■ | ■ | ■ | ■ | ■ |
| 2.200 ²⁾ | 0,80 | 880 | ■ | ■ | ■ | ■ | ■ | ■ | ■ | ■ | ■ | ■ | ■ | ■ |
| 2.200 ²⁾ | 1,15 | 980 | ■ | ■ | ■ | ■ | ■ | ■ | ■ | ■ | ■ | ■ | ■ | ■ |
| 2.200 ²⁾ | 1,40 | 1.000 | ■ | ■ | ■ | △ | ■ | ■ | ■ | ■ | ■ | ■ | ■ | ■ |
| 2.400 ²⁾ | 0,85 | 890 | ■ | ■ | ■ | ■ | ■ | ■ | ■ | ■ | ■ | ■ | ■ | ■ |
| 2.400 ³⁾ | 0,85 | 610 | ■ | ■ | ■ | ■ | ■ | ■ | ■ | ■ | ■ | ■ | ■ | ■ |
| 2.400 ³⁾ | 1,25 | 1.000 | ■ | ■ | ■ | ■ | ■ | ■ | ■ | ■ | ■ | ■ | ■ | ■ |
| Monoblockausleger abgewinkelt 5,65 m HD | | | | | | | | | | | | | | |
| 1.500 ³⁾ | 0,50 | 430 | ■ | ■ | ■ | ■ | ■ | ■ | ■ | ■ | ■ | ■ | ■ | ■ |
| 1.600 ²⁾ | 0,80 | 850 | ■ | ■ | ■ | ■ | ■ | ■ | ■ | ■ | ■ | ■ | ■ | ■ |
| 2.000 ²⁾ | 0,50 | 690 | ■ | ■ | ■ | ■ | ■ | ■ | ■ | ■ | ■ | ■ | ■ | ■ |
| 2.000 ³⁾ | 0,70 | 520 | ■ | ■ | ■ | ■ | ■ | ■ | ■ | ■ | ■ | ■ | ■ | ■ |
| 2.000 ²⁾ | 0,70 | 880 | ■ | ■ | ■ | ■ | ■ | ■ | ■ | ■ | ■ | ■ | ■ | ■ |
| 2.000 ³⁾ | 1,20 | 640 | ■ | ■ | ■ | ■ | ■ | ■ | ■ | ■ | ■ | ■ | ■ | ■ |
| 2.000 ²⁾ | 1,00 | 940 | ■ | ■ | ■ | ■ | ■ | ■ | ■ | ■ | ■ | ■ | ■ | ■ |
| 2.200 ²⁾ | 0,80 | 880 | ■ | ■ | ■ | ■ | ■ | ■ | ■ | ■ | ■ | ■ | ■ | ■ |
| 2.200 ²⁾ | 1,15 | 980 | ■ | ■ | ■ | ■ | ■ | ■ | ■ | ■ | ■ | ■ | ■ | ■ |
| 2.200 ²⁾ | 1,40 | 1.000 | ■ | ■ | ■ | ■ | ■ | ■ | ■ | ■ | ■ | ■ | ■ | ■ |
| 2.400 ²⁾ | 0,85 | 890 | ■ | ■ | ■ | ■ | ■ | ■ | ■ | ■ | ■ | ■ | ■ | ■ |
| 2.400 ³⁾ | 0,85 | 610 | ■ | ■ | ■ | ■ | ■ | ■ | ■ | ■ | ■ | ■ | ■ | ■ |
| 2.400 ³⁾ | 1,25 | 1.000 | ■ | ■ | ■ | ■ | ■ | ■ | ■ | ■ | ■ | ■ | ■ | ■ |

* mit Sicherheit (75 % der statischen Kipplast oder 87 % der hydr. Hubkraft) bei max. Reichweite ohne Schnellwechsler, 360° schwenkbar bei geschlossener Pendelachse

¹⁾ vergleichbar mit SAE (gehäuft)

²⁾ 2 x 50° schwenkbar

³⁾ starrer Grabenräumlöffel

maximal zulässiges Materialgewicht ■ = ≤ 1,8 t/m³, ■ = ≤ 1,5 t/m³, △ = ≤ 1,2 t/m³, – = nicht zulässig

Ausrüstungsvarianten

Schwenklöffel

Schwenklöffel Standsicherheit (Sicherheit 75% nach ISO 10567* eingerechnet)

| Schnittbreite mm | Inhalt nach ISO 7451 ¹⁾ m ³ | Gewicht kg | nicht abgestützt | | | | Schild hinten + Pratzten vorne, abgestützt | | | | Pratzten hinten + vorne, abgestützt | | | | |
|--|---|---------------|---------------------|------|------|------|---|------|------|------|--|------|------|------|---|
| | | | Stiellänge (m) | | | | Stiellänge (m) | | | | Stiellänge (m) | | | | |
| | | | 2,25 | 2,45 | 2,65 | 3,05 | 2,25 | 2,45 | 2,65 | 3,05 | 2,25 | 2,45 | 2,65 | 3,05 | |
| Verstellausleger 5,80 m HD | | | | | | | | | | | | | | | |
| 1.500 ²⁾ | 1,20 | 970 | ■ | ■ | ■ | ■ | ■ | ■ | ■ | ■ | ■ | ■ | ■ | ■ | ■ |
| 1.600 ²⁾ | 0,80 | 820 | ■ | ■ | ■ | ■ | ■ | ■ | ■ | ■ | ■ | ■ | ■ | ■ | ■ |
| 1.600 ²⁾ | 1,00 | 890 | ■ | ■ | ■ | ■ | ■ | ■ | ■ | ■ | ■ | ■ | ■ | ■ | ■ |
| 1.600 ²⁾ | 1,35 | 970 | ■ | ■ | ■ | ■ | ■ | ■ | ■ | ■ | ■ | ■ | ■ | ■ | ■ |
| 1.600 ²⁾ | 1,55 | 1.130 | ■ | ■ | △ | △ | ■ | ■ | ■ | ■ | ■ | ■ | ■ | ■ | ■ |
| Monoblockausleger abgewinkelt 5,65 m HD | | | | | | | | | | | | | | | |
| 1.500 ²⁾ | 1,20 | 970 | ■ | ■ | ■ | ■ | ■ | ■ | ■ | ■ | ■ | ■ | ■ | ■ | ■ |
| 1.600 ²⁾ | 0,80 | 820 | ■ | ■ | ■ | ■ | ■ | ■ | ■ | ■ | ■ | ■ | ■ | ■ | ■ |
| 1.600 ²⁾ | 1,00 | 890 | ■ | ■ | ■ | ■ | ■ | ■ | ■ | ■ | ■ | ■ | ■ | ■ | ■ |
| 1.600 ²⁾ | 1,35 | 970 | ■ | ■ | ■ | ■ | ■ | ■ | ■ | ■ | ■ | ■ | ■ | ■ | ■ |
| 1.600 ²⁾ | 1,55 | 1.130 | ■ | ■ | ■ | △ | ■ | ■ | ■ | ■ | ■ | ■ | ■ | ■ | ■ |

* mit Sicherheit (75 % der statischen Kipplast oder 87 % der hydr. Hubkraft) bei max. Reichweite ohne Schnellwechsler, 360° schwenkbar bei geschlossener Pendelachse

¹⁾ vergleichbar mit SAE (gehäuft)

²⁾ 2 x 50° schwenkbar

maximal zulässiges Materialgewicht ■ = ≤ 1,8 t/m³, ■ = ≤ 1,5 t/m³, △ = ≤ 1,2 t/m³, – = nicht zulässig

Ausstattung

Unterwagen

| | |
|---|---|
| 2-Kreis-Bremsanlage | • |
| Abstützplanierschild hinten + Pratzen vorne | + |
| Arbeitsbremse, automatisch | • |
| Bereifung (Zwilling) Mitas EM 22 | • |
| Einzelsteuerung Pratzen | + |
| Fahrgeschwindigkeitsstufen (vier) | • |
| Lasthalteventile an allen Abstützylindern | • |
| Lastschaltgetriebe, halbautomatisch | • |
| Parkbremse, wartungsfrei | • |
| Pendelachsverriegelung, automatisch | • |
| Pratzen hinten + Abstützplanierschild vorne | + |
| Pratzen hinten + vorne | + |
| Reifen, Varianten | + |
| Schutz für Kolbenstangen, Abstützylinder | + |
| Staukasten, links – abschließbar | • |
| Staukasten, rechts – abschließbar | + |
| Unterwagen EW 2,75 m breit | • |
| Werkzeugausrüstung, erweitert | + |

Oberwagen

| | |
|--|---|
| Arbeitsscheinwerfer am Oberwagen, 1 Stück, LED, rechts | + |
| Arbeitsscheinwerfer auf Oberwagen hinten, 2 Stück, LED | + |
| Betankungssystem mit Betankungspumpe | + |
| Haupttrennschalter für Elektroanlage | • |
| Motorhaube mit Gasfeder | • |
| Rundumkennleuchte am Oberwagen, LED Doppelblitz | + |
| Servicetüren, abschließbar | • |

Hydraulikanlage

| | |
|--|---|
| Absperrventil zwischen Hydrauliktank und Pumpe(n) | • |
| Druckprüfanschlüsse | • |
| Druckspeicher für kontrolliertes Absenken der Ausrüstung bei stehendem Motor | • |
| Hydraulikölfilter mit integriertem Feinfilterbereich | • |
| Liebherr-Hydrauliköl von -20 °C bis +40 °C | • |
| Liebherr-Hydrauliköl, biologisch abbaubar | + |
| Liebherr-Hydrauliköl, speziell für warme oder kalte Regionen | + |
| Nebenstromfilter | + |
| PowerLift | • |
| Umschaltung Hochdruckkreis und Kippzylinder | + |
| Umschaltung Hochdruckkreis und Verstellausleger | + |

Dieselmotor

| | |
|--|---|
| Kraftstoff-Diebstahlschutz | + |
| Liebherr-Partikelfilter | • |
| Lüfterantrieb reversierbar, vollautomatisch | + |
| Luftvorfilter mit Staubaustragung | + |
| Motorabschaltung, automatisch (Zeit einstellbar) | + |
| Vorwärmung Kraftstoff | + |

Fahrerkabine

| | |
|---|---|
| Ablagefach | • |
| Abstützung, Proportionalsteuerung auf dem linken Joystick | • |
| Arbeitsscheinwerfer Kabine hinten, LED | + |
| Arbeitsscheinwerfer Kabine vorne, Halogen (unter Regenschutz) | • |
| Arbeitsscheinwerfer Kabine vorne, LED (über Regenschutz) | + |
| Arbeitsscheinwerfer Kabine vorne, LED (unter Regenschutz) | + |
| Außenspiegel, verstell- und beheizbar | + |
| Betriebsstunden-Anzeige von außen einsehbar | • |
| Dachscheibe aus Verbundsicherheitsglas, durchwurffhemmend | + |
| Drehwerksbremse Comfort, Taster im linken oder rechten Joystick | + |
| Drehwerksbremse, Wippschalter im rechten Joystick | • |
| Fahrersitz Standard | • |
| Fahrersitz Comfort | + |
| Fahrersitz Premium | + |
| Fahrwarneinrichtung (ertönt bei Vorwärts- und Rückwärtsfahrt, abschaltbar) | + |
| Feuerlöscher | + |
| Frontscheibe aus Verbundsicherheitsglas, durchwurffhemmend, nicht verstellbar | + |
| Frontscheibe einzeln oder mit unterem Teil unter Dach einschiebbar | • |
| Frontscheibenwischer mit Intervallschaltung und Wisch-Waschanlage | • |
| Geschwindigkeitsregelanlage | • |
| Gummifußmatte, herausnehmbar | • |
| Innenbeleuchtung | • |
| Joysticklenkung | + |
| Kleiderhaken | • |
| Klimaautomatik | • |
| Kraftstoffverbrauchsanzeige | • |
| Kühlbox, elektrisch | + |
| Lenkrad, breite Ausführung (kostenneutrale Option) | + |
| Lenksäule horizontal verstellbar | • |
| LiDAT, Fuhrpark- und Flottenmanagement | • |
| Notausstieg Heckscheibe | • |
| Positionierschwenkbremse | + |
| Proportionalsteuerung | • |
| Radio Comfort, Bedienung über Anzeigeeinheit mit Freisprecheinrichtung | + |
| Radioeinbauvorbereitung | • |
| Regenschutz über Frontscheibe | • |
| ROPS-Schutz | • |
| Rückfahrwarneinrichtung (ertönt bei Rückwärtsfahrt, nicht abschaltbar) | + |
| Rundumkennleuchte auf Kabine, LED Doppelblitz | + |
| Scheiben rundum getönt | • |
| Scheibenwischer, Dachscheibe | + |
| Scheibenwischer, Frontscheibe komplett | • |
| Schiebefenster in Tür | • |
| Schutzgitter oben (Top Guard) | + |
| Schutzgitter vorne (Front Guard), verstellbar | + |
| Seitenscheibe rechts und Frontscheibe aus Verbundsicherheitsglas | • |
| Sonnenblende | + |
| Sonnenschutzrollo | • |
| Standheizung, einstellbar (Wochenzeitschaltuhr) | + |
| Steuerkonsole links, klappbar | • |
| Wegfahrsperre, elektronisch | + |
| Zigarettenanzünder | • |



Arbeitsausrüstung

| | |
|---|---|
| Arbeitsscheinwerfer am Ausleger, 2 Stück, Halogen | • |
| Arbeitsscheinwerfer am Ausleger, 2 Stück, LED | + |
| Arbeitsscheinwerfer am Stiel, 2 Stück, LED | + |
| Hochdruckkreis inkl. Leitungen, druckloser Rücklaufleitung und Tool Control | + |
| Höhenbegrenzung, elektronisch | • |
| Hubzylinderabsicherung für hydraulische Werkzeuge | + |
| Lasthalteventil Kippzylinder | + |
| Lastöse am Stiel | + |
| Leckölleitung, zusätzlich für Anbauwerkzeuge | + |
| Liebherr-Grabenräumlöffel | + |
| Liebherr-Schnellwechsler, hydraulisch oder mechanisch | + |
| Liebherr-Schwenklöffel | + |
| Liebherr-Schwenkrotator | + |
| Liebherr-Sortiergreifer | + |
| Liebherr-Tieflöffel | + |
| Liebherr-Zahnsystem | + |
| Liebherr-Zweischalengreifer | + |
| Mitteldruckkreis inkl. Leitungen | + |
| Monoblockausleger, abgewinkelt HD-Version | + |
| Rohrbruchsicherung Hubzylinder | • |
| Rohrbruchsicherung Stielzylinder | • |
| Rücklaufleitung, drucklos (in Option Hochdruckkreis enthalten) | + |
| Schlauchschnellkupplungen am Stielende | • |
| Schnellwechselsystem LIKUFIX | + |
| Schutz für Untergurt, Stiel | + |
| Tool Control, 20 Werkzeugeinstellungen über das Display wählbar | + |
| Überlastwarneinrichtung | • |
| Verstellausleger, HD-Version | + |



Gesamtmaschine

| | |
|---|---|
| Schmierung | |
| Schmierung Unterwagen, manuell – dezentral (Schmierpunkte) | • |
| Schmierung Unterwagen, manuell – zentral (ein Schmierpunkt) | + |
| Zentralschmieranlage Oberwagen und Ausrüstung, vollautomatisch (ohne Schnellwechsler und Verbindungslasche) * | • |
| Zentralschmieranlage, Erweiterung für Schnellwechsler | + |
| Zentralschmieranlage, Erweiterung für Verbindungslasche | + |
| Sonderlackierung | |
| Sonderlackierung für Anbauwerkzeuge | + |
| Sonderlackierung, Varianten | + |
| Überwachung | |
| Rückraumüberwachung mit Kamera | • |
| Seitenraumüberwachung mit Kamera | • |
| Skyview 360° (Seitenkamera nicht verfügbar) | + |

• = Standard, + = Option

* = länderabhängig, ** = länderabhängig teilweise nur 25 km/h zulässig

Ausrüstungs- und Anbauteile fremder Fabrikate dürfen ohne Abstimmung mit Liebherr nicht ein- oder angebaut werden.

Die Firmengruppe Liebherr



Große Produktvielfalt

Die Firmengruppe Liebherr ist einer der weltweit größten Baumaschinenhersteller. Auch auf vielen anderen Gebieten genießen die nutzenorientierten Produkte und Dienstleistungen von Liebherr hohe Anerkennung. Dazu gehören Kühl- und Gefriergeräte, Ausrüstungen für die Luftfahrt und den Schienenverkehr, Werkzeugmaschinen sowie Krane für den maritimen Bereich.

Höchster Kundennutzen

In allen Produktbereichen werden komplette Modellreihen mit vielen Ausstattungsvarianten angeboten. Mit ihrer technischen Reife und anerkannten Qualität bieten Liebherr-Produkte in der praktischen Anwendung ein Höchstmaß an Nutzen.

Technologische Kompetenz

Um dem hohen Anspruch an die Qualität seiner Produkte gerecht zu werden, legt Liebherr großen Wert darauf, Kernkompetenzen selbst zu beherrschen. Deshalb kommen wichtige Baugruppen aus eigener Entwicklung und Fertigung, zum Beispiel die gesamte Antriebs- und Steuerungstechnik für Baumaschinen.

Global und unabhängig

Das Familienunternehmen Liebherr wurde im Jahr 1949 von Hans Liebherr gegründet. Inzwischen ist das Unternehmen zu einer Firmengruppe mit fast 44.000 Beschäftigten in über 130 Gesellschaften auf allen Kontinenten angewachsen. Dachgesellschaft der Firmengruppe ist die Liebherr-International AG in Bulle, Schweiz, deren Gesellschafter ausschließlich Mitglieder der Familie Liebherr sind.

www.liebherr.com

Liebherr-Hydraulikbagger GmbH

Liebherrstraße 12, D-88457 Kirchdorf/Iller
☎ +49 7354 80-0, Fax +49 7354 80-7294
www.liebherr.com, E-Mail: info.lhb@liebherr.com
www.facebook.com/LiebherrConstruction